

The logo for FTP, consisting of the letters 'FTP' in a bold, blue, sans-serif font with a registered trademark symbol (®) to the upper right.

**FTP ACCESORIOS
PARA LA CONSTRUCCIÓN**

VIVIENDA

EDIFICACIÓN

INFRAESTRUCTURA

INDUSTRIA

COMERCIO

PREFABRICADOS

CATÁLOGO DE PRODUCTOS 2017

SEPARADORES Y SILLETAS PLÁSTICAS.
CALZAR EL ACERO DE REFUERZO.
ACCESORIOS | ACEROS | DAYTON SUPERIOR.

Síguenos en Facebook

 /FTPMEXICO

ftpmexico.com



JUNTOS HEMOS CONSTRUIDO LA DIFERENCIA

FTP es una empresa 100% Mexicana, dedicada a la investigación, diseño, desarrollo, producción y comercialización de accesorios plásticos para la construcción, principalmente de silletas y separadores para el acero de refuerzo.

Contamos con cinco centros de distribución en el país y uno en los EE.UU.

Nuestra red de distribuidores cubre el Territorio Nacional, EE.UU., Canadá, Centro América y el Caribe. Actualmente más de 1,300 empresas en México y otros países utilizan en sus obras los accesorios de FTP.

FTP ofrece separadores y silletas plásticas diseñadas para obtener la posición exacta de los aceros de refuerzos y los recubrimientos de concreto proyectados en las estructuras de concreto armado, obteniendo ahorros en costos directos y tiempos de instalación; así como estructuras y construcciones con la fuerza, capacidad y durabilidad esperadas.

Nuestros productos son fabricados con resinas plásticas químicamente inertes que cumplen con los señalamientos de ACI y CRSI, 100%

compatibles con el concreto y que en ningún caso propician la entrada de agentes contaminantes que pudieran reducir la vida útil del acero de refuerzos.

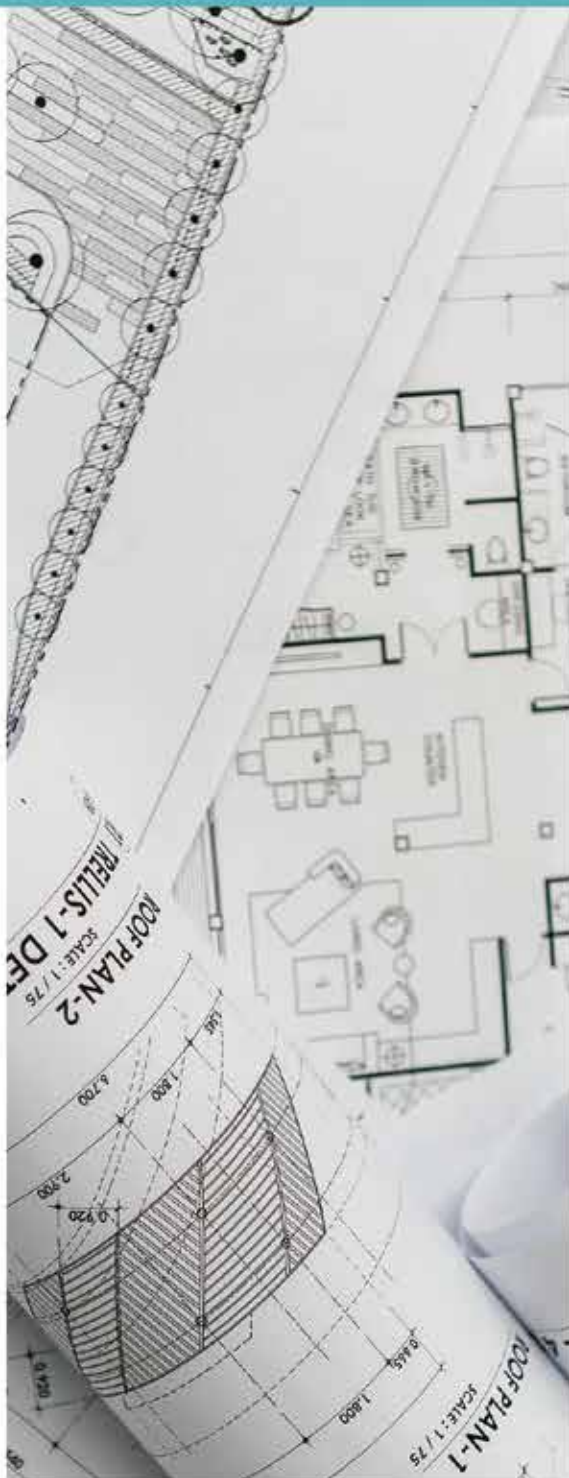
Mantenemos programas de investigación, desarrollando mejores tecnologías que nos permiten lograr nuevos y mejores productos, mediante los cuales ayudamos a incrementar la eficiencia de los sistemas constructivos.

FTP es una empresa que no emite ningún tipo de contaminación al medio ambiente.

FTP[®]

FTP ACCESORIOS PARA LA CONSTRUCCIÓN

ÍNDICE



- **¿Por qué utilizar los accesorios de FTP?**
- **Silleta H**
- **Silleta H-4**
- **Silleta F**
- **Silleta Utilitaria de Uso Pesado**
- **Slab bolster**
- **Silleta Piramidal**
- **Silleta Entrepiso**
- **Silleta para Malla**
- **Silleta de Entrepiso para Malla**
- **Cilindro para Malla**
- **Silleta Flexible para Malla**
- **Silleta Arco y Patineta**
- **Disco Separador**
- **Disco Separador para Muros de Concreto**
- **Adaptador para Disco Separador**
- **Cruceta**
- **Disco para Pilas**
- **Alineador para Cimbra**
- **Capuchón de Seguridad**
- **Cono para Cimbra**
- **Separador para Habilitar Vietas**
- **Caja para Contactos Eléctricos o Chalupas**
- **Fundas para Corbata**
- **Plate Dowel**
- **Dayton Superior**
- **Tirantes Rompibles y Cuñas de Acero**
- **Certificado de Calidad**
- **Tabla de Aplicaciones**
- **Tabla de Distribuciones**
- **Puntos a Considerar**
- **Empresa Ecológica**
- **Centros de Distribución y Distribuidores**

FTP[®]
FTP ACCESORIOS
 PARA LA CONSTRUCCIÓN



¿POR QUÉ UTILIZAR SEPARADORES Y SILLETAS PLÁSTICAS?

En el Siglo XXI no podemos seguir construyendo con métodos obsoletos que ocasionen el deterioro prematuro de las construcciones, con ahorros mal entendidos. La utilización de nuevas y mejores tecnologías generan menores costos, mayor calidad, métodos constructivos más rápidos y eficientes.



1

Porque utilizándolos se lograrán construcciones con la fuerza, resistencia y durabilidad esperadas.



2

Porque es la técnica más eficiente para lograr que la posición del acero de refuerzo y los recubrimientos de concreto sean los proyectados.



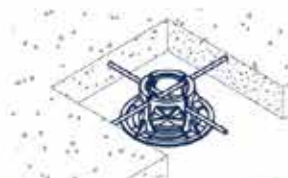
3

Porque ofrecemos diferentes modelos y medidas con características ideales para cada aplicación.



4

Porque funcionan en cualquier tipo de elemento constructivo, losas, muros, columnas, trabes, cimentaciones, cimentaciones profundas, prefabricados, infraestructura, tilt ups, pos-tensados y otros.



5

Porque comparándolos con los habitados en obra, su costo es menor, sus medidas y características son uniformes y sobre todo porque no favorecen la entrada de algún agente corrosivo del acero.



6

Porque son fabricados con materiales que cumplen con los señalamientos del ACI y del CRSI, CLASS 1 ofreciendo la máxima protección contra la oxidación del acero de refuerzo y que han pasado las pruebas de laboratorio especificadas por el Florida DOT



7

Y en general porque son muy económicos, fuertes y resistentes, 100% compatibles con el concreto, diseñados con la más avanzada tecnología, fáciles de instalar y transportar, y mucho más eficientes que cualquier otra opción.



8

Por más de 17 años, FTP ha investigado, diseñado, desarrollado y comercializado accesorios plásticos para la construcción, con los cuales ha logrado influir en la tecnificación de la industria en México exportando a diferentes países, compitiendo con productos de todo el mundo en calidad y precio.



9

Para evitar la corrosión del acero, implementar procesos constructivos integrales, bien definidos y eficientes, y en general para lograr construcciones que cumplan con las especificaciones de diseño y las normas constructivas, lo más eficiente es el uso de silletas y separadores plásticos.

3 puntos básicos para determinar qué tipo de Sileta o Separador se debe utilizar:





SILLETA H

Todo tipo de losas, trabes y contratrabes, prefabricados, tilt-ups y post-tensados.



Gran capacidad de carga, inmejorable diseño y mayor estabilidad, ya que sobre un eje tiene dos puntos de soporte para el acero. Excelente desempeño en el concreto y agregados gruesos. Muy poca superficie de contacto, funciona para acabados aparentes.

Carga Máxima: 450 kg.

Calibre de Acero: varilla de hasta 1 1/2"

Ficha Técnica

CLAVE	Recubrimiento de Concreto (cm)	Piezas por Empaque	Peso Pieza (grs)	Peso Empaque (kg)
SH100	2.5	1000	11.5	11.7
SH150	4.0	400	21.0	8.6
SH200	5.0	300	28.0	8.6
SH250	6.5	250	42.0	10.7
SH300	7.5	225	46.0	10.5
SH350	9.0	200	50.0	10.2
SH400	10.0	150	65.0	9.9
SH450	11.5	90	67.0	6.2
SH500	12.5	70	84.0	6.0
SH550	14.0	70	86.0	6.2
SH600	15.0	70	103.0	7.4





SILLETA H 4 PUNTOS DE APOYO

Especial para prefabricados, todo tipo de losas, traves y contratraves, tltt-ups y post-tensados.



Gran diseño y estabilidad, sobre un eje tiene dos puntos de soporte para el acero. Excelente desempeño en el concreto y agregados gruesos. Superficie de contacto mínima, ideal para acabados aparentes.

Carga Máxima: 275 kg.
Calibre de Acero: varilla de hasta 1 1/2"

Ficha Técnica

CLAVE	Recubrimiento de Concreto (cm)	Piezas por Empaque	Peso Pieza (grs)	Peso Empaque (kgs)
SH150-4	4.0	400	19.0	7.8
SH200-4	5.0	300	24.0	7.4
SH250-4	6.5	250	29.0	7.4
SH300-4	7.5	225	43.0	9.9
SH350-4	9.0	200	47.0	9.6
SH400-4	10.0	150	51.5	7.9





SILLETA UTILITARIA DE USO PESADO

Pisos, caminos y todo tipo de losas de concreto.



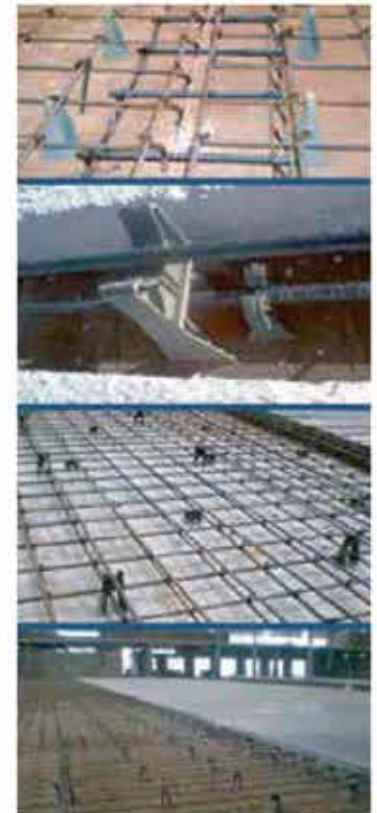
Separador con gran capacidad de carga, muy estable y excelente comportamiento con agregados gruesos.

Carga Máxima: 450 kg
Calibre de Acero:
varilla de hasta 1 1/2"

Ficha Técnica



Clave	Recubrimiento de Concreto (cm)	Piezas por Empaque	Peso Pieza (kg)	Peso Empaque (kg)
HD200	5.0	500	20	10.2
HD250	6.5	350	25	8.9
HD300	7.5	300	29	8.9
HD350	9.0	250	31	7.9
HD400	10.0	200	34	7.0
HD450	11.5	150	46	7.1
HD500	12.5	150	54	8.3
HD550	14.0	125	61	7.8
Clave	Recubrimiento de Concreto (cm)	Piezas por Empaque	Peso Pieza (kg)	Peso Empaque (kg)
HDB200	5.0	450	22	10.1
HDB250	6.5	300	29	8.9
HDB300	7.5	250	34	8.7
HDB350	9.0	200	42	8.6
HDB400	10.0	150	48	7.4
HDB450	11.5	125	56	7.2
HDB500	12.5	100	62	6.4
HDB550	14.0	100	69	7.1





SLAB BOLSTER

Silleta continua para todo tipo de losas, caminos de concreto, prefabricados y como separador lateral.

Separador o silleta continua con grandes prestaciones y múltiples aplicaciones, práctico, fuerte, fácil de instalar, con mínima área de contacto. Puede ser usado individualmente o conectando entre si los necesarios para obtener el separador del largo requerido. Excelente en losas o estructuras inclinadas. Su fuerte broche tiene un triple sistema de sujeción. Cada pieza tiene un largo de 76 cm.



Carga Máxima: 450 kg.

Calibre de Acero: Todos los calibres de malla y varilla.

Ficha Técnica



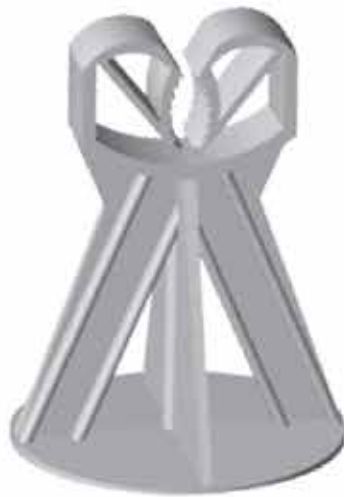
Clave	Recubrimiento de Concreto (cm)	Piezas por Empaque	Peso Pieza (gr)	Peso Empaque (kg)
SB075	2.0	180	81	16.3
SB100	2.5	162	89	16.1
SB125	3.25	144	95	15.4
SB150	4.0	126	102	14.5
SB175	4.5	108	110	13.6
SB200	5.0	90	117	12.2
SB225	5.75	72	122	10.5
SB250	6.5	72	127	10.8
SB275	7.0	54	135	9.0
SB300	7.5	54	155	10.1





SILLETA PIRAMIDAL

Para calzar los armados y las contr trabes en todo tipo de losas de cimentación



Separador fuerte y económico, con amplia base que le proporciona gran estabilidad. Sistema de sujeción fuerte y versátil.

Carga Máxima: 250 kg.
Calibre de Acero:
 mallas y varilla de hasta 1/2"



Ficha Técnica

 [Ver Manual de Instalación](#)

Clave	Recubrimiento de Concreto (cm)	Piezas por Empaque	Peso Pieza (grs)	Peso Empaque (kg)
SP125	3.0	1000	12.0	12.2
SP200	5.0	500	16.5	8.4
SP250	6.5	400	20.0	8.2
SP300	7.5	350	25.0	8.9
SP350	9.0	300	28.0	8.6
SP450	11.0	200	43.0	8.8



SILLETA DE ENTREPISO

Para calzar los armados y las contratraves en todo tipo de losas de cimentación



Separador fuerte y con mínima superficie de contacto, ideal para acabados aparentes. Sistema de sujeción fuerte y versátil.

Carga Máxima: 250 kg.
Calibre de Acero:
 Mallas y varillas de hasta 1/2"

Ficha Técnica

 Ver Manual de Instalación

Clave	Recubrimiento de Concreto (cm)	Piezas por Empaque	Peso Pieza (gr)	Peso Empaque (kg)
SE075	1.9	2000	7.5	15.2
SE100	2.5	1500	9.0	13.7
SE150	4.0	900	14.8	13.5
SE200	5.0	700	17	12.1
SE250	6.5	450	18.7	8.6





SILLETA PARA MALLA

*Armados de malla electro-soldada en sosas de cimentación.
Para calzar los armados en todo tipo de losas de cimentación.*



Separador económico fuerte y versátil. Diseñado para losas de cimentación, con base circular que le proporciona estabilidad y apoyo. Para un funcionamiento ideal debe colocarse la silleta en los cruces de la malla, observando al instalarlas que el alambre inferior de la malla quede insertado en los broches más profundos y el alambre superior en los broches más altos de la silleta.

Carga Máxima: 250 kg.
Malla: 1 a 10.

Ficha Técnica



Clave	Recubrimiento de Concreto (cm)	Piezas por Empaque	Peso Pieza (gr)	Peso Empaque (kg)
SM100	2.5	600	9.8	6
SM200	5.0	225	17.5	4.1
SM250	6.5	175	29.0	5.3
SM300	7.5	150	28.0	4.4
SM350	9.0	125	40.0	5.2
SM400	10.0	90	53.5	5.0
SM475	12.0	85	61.0	4.8
SM500	13.0	60	75.5	4.7
SM600	15.0	50	89.0	4.6





SILLETA DE ENTREPISO PARA MALLA

Armados de malla electro-soldada en losas voladas.

Separador diseñado para losas de entrepiso y azotea, con poca superficie de contacto. Para un funcionamiento ideal debe colocarse la silleta en los cruces de la malla, observando al instalarlas que el alambre inferior de la malla quede insertado en los broches más profundos y el alambre superior en los broches más altos de la silleta.



Carga Máxima: 150 kg.
Calibre de Acero: Mallas 1 a 10

Ficha Técnica



Clave	Recubrimiento de Concreto (mm)	Piezas por Empaque	Peso Pieza (gms)	Peso Empaque (kg)
SME100	2.5	850	8.5	7.4
SME200	5	300	19.0	5.9
SME250	6.5	225	27.5	6.4
SME300	7.5	200	26.0	5.4





CILINDRO PARA MALLA

Losas o capas de compresión de 3 a 6 cm de espesor reforzadas con malla, sobre casetón de poliestireno, bovedilla o losa-acero



Separador vertical económico y de fácil instalación. Amplia base para utilizarse sobre superficies suaves o poco compactadas.

Para un funcionamiento ideal debe colocarse la silleta en los cruces de la malla, observando al instalarlas que el alambre inferior de la malla quede insertado en los broches más profundos y el alambre superior en los broches más altos de la silleta.



Carga Máxima: 250 kg.
Malla: 4 a 10.

Ficha Técnica

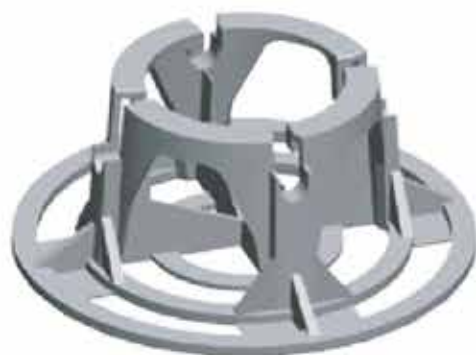


Clave	Recubrimiento de Concreto (cm)	Piezas por Empaquetado	Peso Pieza (kg)	Peso Empaquetado (kg)
CM060	1.5	700	9.8	7.1
CM100	2.5	500	11.8	6.1



SILLETA FLEXIBLE PARA MALLA

Losas o capas de compresión de 3 a 6 cm de espesor reforzadas con malla, sobre casetón de poliestireno, bovedilla o losa acero.



Separador innovador con ventajas insuperables al colocarse sobre casetones de poliestireno, ya que su base flexible permite que los trabajadores trabajen sobre la malla sin que esta se deforme y sobre todo sin que la misma silleta se clave o deforme el poliestireno.

Su sistema de sujeción asegura que la malla no perderá su posición de funcionamiento y el diseño de su estructura permite un eficiente flujo y continuidad del concreto. Aunque su funcionamiento es el mejor sobre casetones de poliestireno, también puede ser utilizada para separar la malla en cualquier tipo de losa de compresión. Debe de colocarse en los cruces de la malla, observando al instalarlas que el alambre inferior de la malla quede insertado en los broches más profundos y el alambre superior en los broches más altos de la silleta.

Carga Máxima: 300 kg.
Calibre de Acero: 4 a 10
Carga Máxima sobre el casetón de Poliestireno Densidad 12: 150 kg

Ficha Técnica

Clave	Recubrimiento de Concreto (cm)	Piezas por Empoque	Peso Pieza (gr)	Peso Empoque (kg)
SFM060	1.5	500	12.9	6.6
SFM100	2.5	350	15.5	5.6





SILLETA ARCO

Losas o capas de compresión de 3 a 6 cm de espesor reforzadas con malla, sobre casetón de poliestireno, bovedilla o losa-acero



Separador innovador muy económico, de fácil instalación. Posee gran flexibilidad y fuerza a la vez, lo cual le da una ventaja única: después de ser instalados se podrá caminar sobre la malla sin que se doble o deforme, ya que la silleta se comportará como una muelle.

Malla: 6 a 10

Ficha Técnica

Clave	Recubrimiento de Concreto (cm)	Piezas por Empaque	Peso Pieza (gr)	Peso Empaque (kg)
SA070	1.8	5000	2.8	14.2
SA100	2.5	2500	4.5	11.4

 [Ver Manual de Instalación](#)

PATINETA



Accesorio diseñado para ser ensamblado como apoyo o plataforma de las Silletas Arco. Les proporciona una base firme sobre casetón de poliestireno, superficies suaves o poco compactadas, evitando variaciones en los recubrimientos de concreto.

Ficha Técnica

Clave	Aplicación	Piezas por Empaque	Peso Pieza (gr)	Peso Empaque (kg)
PA100	SA070 y SA100	2000	4.3	8.8

 [Ver Manual de Instalación](#)



SILLETA F

Todo tipo de losas, colados en sitio, trabes y contratrabes.



Separador multifuncional, fuerte y económico. Su amplia base le proporciona gran estabilidad y apoyo. Cuenta con dos diferentes alturas.



Carga Máxima: 250 kg.
Calibre de Acero: varilla de hasta 3/4"

Ficha Técnica

CLAVE	Recubrimiento de Concreto (cm)	Piezas por Empaque	Peso Pieza (grs)	Peso Empaque (kgs)
SF100	2 Y 2.5	1500	5.5	8.5





DISCO SEPARADOR

Múltiples aplicaciones, muros con uno o dos armados, columnas, trabes, contratrabes y prefabricados.



Diseñado para separar lateralmente el acero de refuerzo. Ideal para acabados aparentes. Tiene un doble broche que funciona tanto para mallas como para varillas, manteniéndolas al centro del separador.

Resistencia de Carga: 100 kg.

Ficha Técnica

 Ver Manual de Instalación

Clave	Recubrimiento de Concreto (mm)	Calibre de Acero	Piezas por Empaque	Peso Pieza (kg)	Peso Empaque (kg)
DS075	2.0	1/8" hasta 3/8"	2000	6.5	13.2
DS100	2.5	1/8" hasta 1/2"	1000	11	11.2
DS125	3.0	1/8" hasta 1/2"	700	18	12.8
DS150	4.0	1/8" hasta 1/2"	500	19	9.7
DS175	4.5	1/8" hasta 5/16"	450	16	7.4
DS200	5.0	1/8" hasta 5/8"	250	24	6.2
DS250	6.5	3/8" hasta 1"	150	57	8.7
DS300	7.5	3/8" hasta 1"	100	75	7.7





DISCO SEPARADOR PARA MUROS DE CONCRETO

Muros de concreto con acero de refuerzo al centro.



Separador lateral, fuerte y ligero. Diseñado para mantener el acero al centro y lograr recubrimientos de concreto uniformes en ambos lados. Ideal para acabados aparentes

Resistencia de Carga: 100 kg.

Ficha Técnica

Clave	Muro de Concreto con Acero al Centro	Calibre de Acero	Piezas por Empaque	Peso Pieza (kg)	Peso Empaque (kg)
DS125	8 cm	1/8" hasta 1/2"	700	18.0	12.8
DS150	10 cm	1/4" hasta 1/2"	500	19.0	9.7
DS175	10 cm	1/8" hasta 5/16"	450	16.0	7.4
DS200	12 cm	1/4" hasta 5/8"	250	24.0	6.2
DS250	15 cm	3/8" hasta 1"	150	57.0	8.7





ADAPTADOR PARA DISCO SEPARADOR

Juntas constructivas entre muros de concreto.



Para colocar y mantener en su posición de funcionamiento juntas constructivas de poliestireno entre muros de concreto colindantes, contruidos con cimbras modulares.

Diseñado para ser acoplado a múltiples modelos como el DS150, DS175 y DS200.



Ficha Técnica

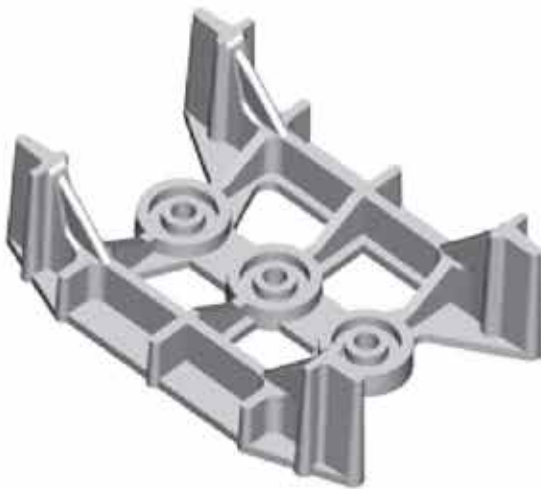


Clave	Junta Constructiva (cm)	Piezas por Empaque	Peso Pieza (gr)	Peso Empaque (kg)
ADS100	2.5	3500	3.5	12.5
ADS150	4.0	3000	4.0	12.2
ADS200	5.0	2500	4.5	11.4



ALINEADOR PARA CIMBRA

Utilizados para alinear las cimbras modulares en muros de concreto



Se instala sobre el desplante o losa de cimentación antes del armado de la cimbra sobre los trazos de los muros. Puede ser instalado manualmente o utilizando una herramienta de fijación accionada con gas, con uno o dos clavos de acero de 1 1/2".

Ficha Técnica



Clave	Espesor del Muro (mm)	Calibre de Acero	Peso Pieza (gr)	Peso Empaque (kg)
AC300	8	550	16.0	9.0
AC400	10	350	29.0	10.3



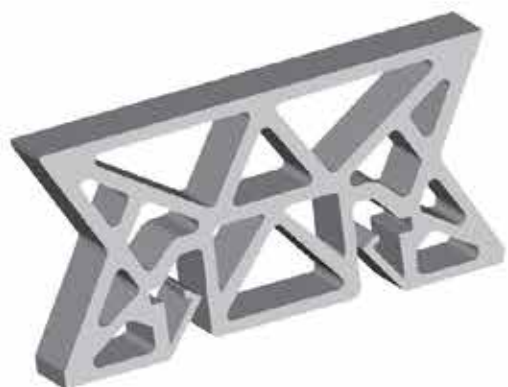
Herramienta de fijación a gas GX100 y clavo en peine X-GN MX27, proporcionan la capacidad de fijación para mantener el AC en su posición de funcionamiento durante el armado de la cimbra.





CRUCETA

Para separar muros de concreto con doble malla



Separador lateral fuerte y ligero, para muros de concreto con doble malla. Diseñado para mantener separados dos armados de refuerzo y lograr recubrimientos de concreto uniformes en ambos lados. Con 4 puntos de apoyo que le dan gran estabilidad. Sistema de sujeción muy fuerte.

Resistencia de Carga: 150 Kg

Aplicaciones: Muros de concreto de 10 cm de espesor con doble armado.

Calibre de Acero: Malla de 3 a 10

Recubrimientos: 2.5 cm a cada lado de la cimbra

Ficha Técnica

 **Ver Manual de Instalación**

Clave	Muro de Concreto (cm)	Piezas por Empaque	Peso Pieza (gr)	Peso Empaque (kg)
CC400	10	500	18.0	9.2





DISCO PARA PILAS

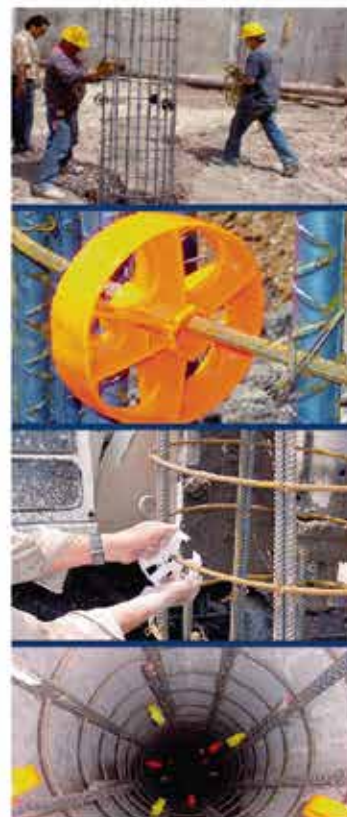
Cimentaciones profundas para pilas y muros de contención



Separador lateral muy fuerte, resistente al impacto, utilizado en pilas pesadas de grandes dimensiones y en muros milán o de contención. Se colocan al momento de ir introduciendo la estructura metálica en la perforación, facilitando el armado de la columna. Ideal en ambientes corrosivos.

Ficha Técnica

Clave	Recubrimiento de Concreto (cm)	Calibre de Acero	Piezas por Empaque	Peso Pieza (kg)	Peso Empaque (kg)
DP200	5.0	hasta 5/8"	80	98	8.0
DP300	7.5	hasta 3/4"	30	195	6.0





Cortesía de Peri Mexico www.peri.mx

CONO PARA CIMBRA



Funciona como tapón y alineador, en conjunto con un corte de tubo aloja y alinea los tensores de la cimbra, evitando derrames de concreto.

Si es recuperado adecuadamente puede ser utilizado en promedio 4 ocasiones.

Ficha Técnica

Clave	Piezas por Empaque	Peso Pieza (kg)	Peso Empaque (kg)
C0020	1500	8.1	12.3



Ver Manual
de Instalación





SEPARADOR PARA HABILITAR VIGUETAS



Utilizado en la prefabricación de viguetas preferentemente de "alma abierta", o bien en el colado de viguetas integradas a las losas.

Diseñado para alinear correctamente aceros de refuerzo de hasta 1/2" en 3 posiciones diferentes en el eje de carga además de la armadura de acero y lograr la máxima resistencia de las viguetas.

Acero de Refuerzo Adicional:

1/8" hasta 1/2" en tres posiciones.

Ficha Técnica



Clave	Ancho de Vigueta (cm)	Piezas por empaque	Peso Pieza (kg)	Peso Empaque (kg)
SV100	10	1200	10.0	12.1
SV120	12	1000	10.5	10.7





CAPUCHÓN DE SEGURIDAD



Implemento de seguridad que proporciona protección a las personas contra posibles golpes o raspones ocasionados por las salientes laterales de las varillas expuestas, en zonas de tráfico de trabajadores.

Aplicaciones: Cubre las terminaciones laterales de varillas expuestas.
Precaución: No fueron diseñados para proteger en casos de golpes severos, en ningún caso deben de ser utilizados en las salientes verticales de las varillas expuestas.

Ficha Técnica

 [Ver Manual de Instalación](#)

Clave	Calibre de Acero	Piezas por empaque	Peso Pieza (grs)	Peso Empaque (kg)
CS075	3/8" a 3/4"	700	15	11.5
CS100	3/8" a 1"	400	32	13
CS150	1" a 1 1/2"	220	33	7.5





CAJA PARA CONTACTOS ELÉCTRICOS O CHALUPA



Caja o Chalupa reforzada para placas de contactos e instalaciones eléctricas. Con ventanas para conectar tuberías de 1/2" y 3/4".

Innovadora tapa reutilizable que al mismo tiempo estructura y refuerza la cavidad de la chalupa para evitar deformaciones por la compresión del concreto, e impide fugas del mismo concreto al interior de la chalupa. Casquillo metálico opcional para evitar el desgaste del plástico al cambiar las placas de contactos.

Aplicaciones: Para fijar placas de contactos eléctricos en muros y alojar las conexiones eléctricas. Principalmente en muros de concreto de 8 y 10 cm de espesor.

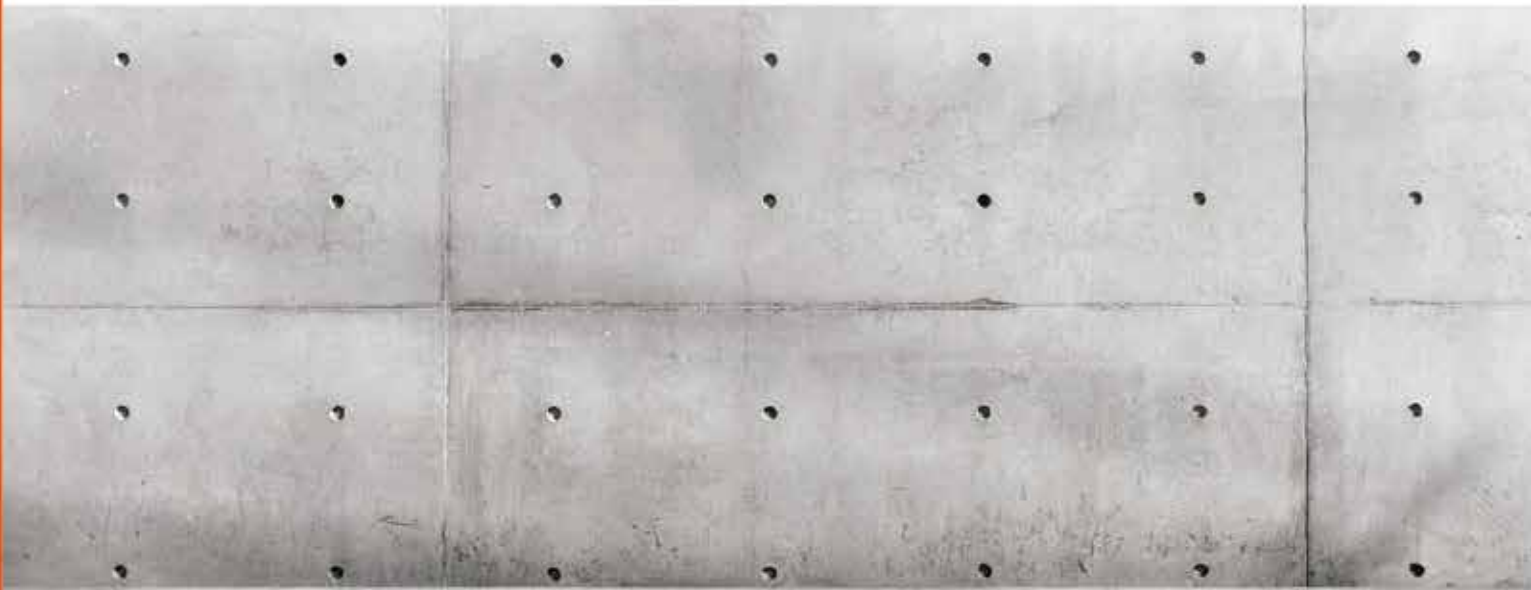


Ficha Técnica

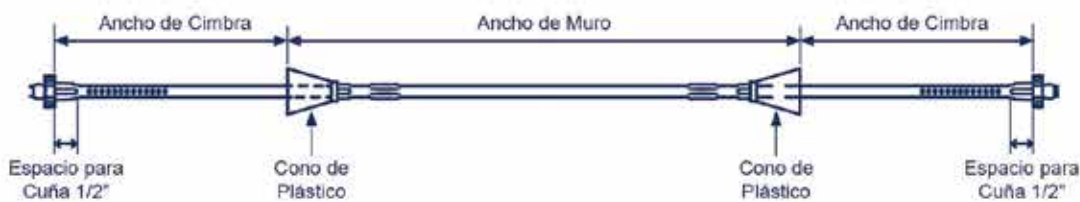
 Ver Manual de Instalación

Clave	Aplicación	Piezas por Empaque	Peso Pieza (g)	Peso Empaque (kg)
CHE100	General	144	32.0	5.2
CHE100-8	Muro de Concreto de 8 cm de espesor	132	35.0	5.1
CHE100-10	Muro de Concreto de 10 cm de espesor	132	37.0	5.3
Tapa*	Reutilizable	750	12.5	9.3

Nota: La Tapa y los aditamentos opcionales para mejorar el desempeño de la Chalupa.



TIRANTES ROMPIBLES Y CUÑAS DE ACERO



Tirantes con conos de plástico utilizados para retener las paredes de las cimbras logrando los espesores de concreto proyectados. Fabricados en acero al carbón de alta resistencia.

Ficha Técnica

 Ver Manual de Instalación

TIRANTES	
Medidas Estándar	De 10 hasta 200 cm, con incrementos cada 5 cm
Medidas Especiales	Cualquier ancho desde 8 hasta 200 cm
Opciones Adicionales	Rondana de Neopreno al centro
Capacidad a la Tracción	1,350 kg (3,000 lb)

CUÑAS DE ACERO DE ALTA RESISTENCIA	
Acero de Alta Resistencia	Modelo único estándar, reusable
Capacidad de Carga (Tensión)	1,350 kg (3,000 lb)
Factor de Seguridad	800 Kg

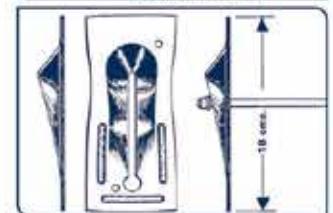
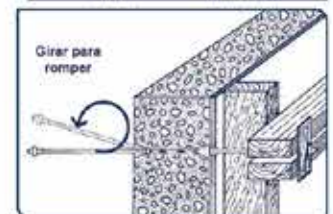
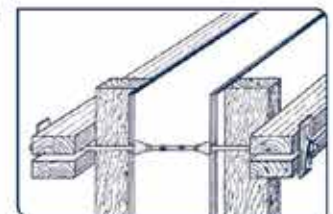




PLATE DOWEL & FUNDA PLATE DOWEL

Transferencias de carga en losas de concreto industriales, comerciales y de infraestructura.



Sistema bicomponente compuesto por una Placa de Acero y su Funda Plástica, diseñado para distribuir cargas al colocarse en las juntas constructivas, entre las secciones o piedras de pisos y pavimentos de concreto. Ofrece de manera confiable la estabilidad articular, la transferencia de carga positiva y la continuidad para evitar la fractura de las losas, eliminar desniveles entre secciones de concreto y mejorar el funcionamiento del relleno de juntas.

Tipos de obras: Naves Industriales, Patios de maniobras, Almacenes, Calles y Carreteras, Supermercados y Plazas Comerciales, Estacionamientos y cualquier firme de concreto donde exista tránsito pesado.



Especificaciones:

Medida de la Placa: 4 1/4" x 4 1/4"

Material: **Acero Rolado en Caliente ASTM A36**

Ficha Técnica

PRODUCTO	Clave	Espesor de Placa	Pieza por Empaque	Peso Pieza (grs)	Peso Empaque (kgs)
Funda	FPD1/4	1/4"	200	44	9.0
Funda	FPD3/8	3/8"	170	45	7.8
Placa	FPD1/4	1/4"	10	660	6.6
Placa	FPD3/8	3/8"	10	990	9.9





PRODUCTOS TILT-UP CONSTRUCCIONES EN CONCRETO, SIMPLES, RÁPIDAS Y ECONÓMICAS.

La economía del Sistema Tilt-Up radica en su simplicidad de construcción. Los factores críticos de este Método Constructivo se manejan desde la etapa de planificación previa.

La secuencia del montaje de paneles se realiza de acuerdo a un programa, y los elementos de elevación (los cuales ofrecen un alto grado de seguridad) mediante la optimización del tiempo-grúa, permiten realizar el trabajo de manera más rápida y segura.

TABLA DE BRACES Ficha Técnica

 Ver Manual
de Instalación

MODELO	MATERIAL	Longitud Mínima		Longitud Máxima		Capacidad de Carga		Peso
B4	2" & 2-1/2" DIA. TUBO CED. 40	14'-6"	4.42 m	23'-6"	7.16 m	6,500lb	2,948 kg	130 lb
B8	4" DIA. X 0.120" PARED	21'-3"	6.48 m	22'-9"	6.93 m	6,500lb	2,948 kg	130 lb
B9	4" DIA. X 0.120" PARED	26'-3"	8.0 m	27'-9"	8.46 m	4,800lb	2,177 kg	172 lb
B10	4" DIA. X 0.120" PARED	31'-3"	9.53 m	32'-9"	9.98 m	3,600lb	1,633 kg	193 lb
B12	5-1/2" DIA. X 0.120" PARED	31'-5"	9.58 m	32'-9"	9.98 m	9,000lb	4,082 kg	245 lb
B14	5-1/2" DIA. X 0.120" PARED	41'-3"	12.57 m	42'-9"	13.03 m	5,200lb	2,359 kg	382 lb
B15	5-1/2" DIA. X 0.120" PARED	51'-3"	15.62m	52'-9"	16.08 m	3,800lb	1,725 kg	410 lb

Insertos Izaje / Plomeo



Inserto Izaje T41
Inserto Ground
Release II

- Inserto unidireccional para Izaje rápido de muro Tilt Up
- Para espesores de muro de 5" hasta 8", en incrementos de ½".
- Soporte que impide el giro de la pieza durante el colado.



Inserto Izaje T49
Inserto Gyro Tilt
Plus™ Face Lift

- Fabricado con el acero de más alta calidad.
- Capacidades de carga desde 8,000 lbs hasta 15,000 lbs con un factor de seguridad de 2 a 1.
- Inserto multidireccional y de fácil colocación.



Inserto Plomeo T6A
Inserto para Anclaje
de Brace

- Anclaje con rosca de 3/4 " Coil Rod
- Cuenta con tapón de plástico quita fácil, para evitar que la rosca se impregne de concreto.
- Para espesores de muro de 5" hasta 8", en incrementos de ½".

Ring Clutch's



T43L
Ground Release II
Lifting Hardware

- Aceptado por cualquier tipo de grúa convencional
- Capacidad de carga de 15,000 lbs con factor de seguridad de 5 a 1.
- Parte del Sistema GROUND RELEASE II (Inserto Izaje T41).



P51
Lifting Eye

- Fabricado con acero de la más alta calidad.
- Cabeza en forma del capuchón del insert P52 Swift Lift, para una mejor conexión y mayor resistencia.
- Disponible en dos tamaños: 2TON y 4TON.



T50
Gyro Tilt Plus Shear
Bar

- Ring Clutch parte del Sistema GYRO TILT™.
- Especial para Inserto de Izaje T49.
- Cuenta con cadena para fácil desmontaje.

Accesorios Tilt Up



Shimpacks
Calzas para
nivelación
horizontal de muros

- Disponibles en tamaños de 4"x6" y 4"x4". Cada paquete da una altura de 1-1/16".
- Paquete con medidas 1pza de 1/16", 3 pzas de ¼" y dos de 1/8".
- Fabricados con una fórmula de plástico multipolimerico.



Tilt Bracket T66
Apoyo para cimbra
de Tilt Up

- Disponibles en 2 medidas: 5" y 7".
- Los de 5" son para cimbras de hasta 7" de espesor y los de 7" son para cimbras de hasta 11" de espesor.
- Separaciones recomendadas de 45 cm.



Tornillo Anclaje
Tornillos para
anclaje de
brace a muro y piso

- Ring Clutch parte del Sistema GYRO TILT™.
- Especial para Inserto de Izaje T49.
- Cuenta con cadena para fácil desmontaje.

Químicos Obras Tilt Up



Bondbreaker J6WB
Desmoldante
concreto-concreto

- Desmoldante a Base de agua, bajo contenido de COV.
- Económico, no deja residuos, de fácil aplicación.
- Hecho de una fórmula especial de polímeros.



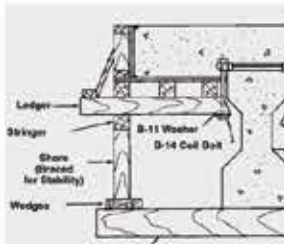
Penra-Hard®
Densifier Endurecedor,
protector contra
polvo, sellador de
concreto de Litio

- Químico avanzado de LITIO, que penetra y reacciona con el concreto, endureciéndolo y protegiéndolo contra el polvo.
- Solución a base agua y fácil de usar no requiere enjuague y cumple con COV mundial.
- Ayuda en la resistencia del concreto, alarga la vida y lo hace más resistente a las manchas y abrasión.



J52
Rellenador epoxico
de juntas

- Consistencia vertible, se cura en superficies húmedas.
- Cumple con COV, autoimprimante, insensible a la humedad y permite movimiento moderado en junta.
- No se pone quebradizo con el tiempo.



SISTEMAS PARA CIMBRADO DE PUENTES

- ✓ Soportes ajustables para vigas.
- ✓ Soportes para secciones voladas.
- ✓ Ménsulas y accesorios para soportar colgantes.
- ✓ Soportes para máquinas pavimentadoras.

QUÍMICOS

- ✓ Desmoldantes para tilt-up (bond breakers).
- ✓ Limpiadores y desincrustantes.
- ✓ Restauradores de concretos.
- ✓ Curadores y selladores de concreto
- ✓ Epóxicos.
- ✓ Niveladores de pisos.
- ✓ Desencrofrantes.
- ✓ Lechadas para relleno y separaciones de concreto.
- ✓ Endurecedores para superficies de concreto.



CIMBRAS Y APUNTAMIENTOS DE LOSAS

- ✓ Andamios de aluminio
- ✓ Sistemas de vigas para estacionamientos
- ✓ Cimbras modulares manuales
- ✓ Cimbras para carreteras y puentes
- ✓ Cimbras para torres
- ✓ Sistema modular para losas
- ✓ Cimbrado para un solo lado
- ✓ Cimbrado para claros mayores
- ✓ Andamios de acero



ACOPLADORES DE VARILLA

- ✓ Acopladores de espiga forjados (dowel bar)
- ✓ Acopladores lokshear bolt (bar lock)
- ✓ Productos para resistencia de corte en losas
- ✓ Coples de varillas con rocas rectas
- ✓ Coples de varillas con rocas cónicas

SEPARADORES PARA VARILLAS Y MALLAS

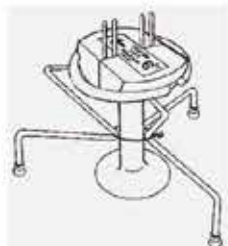
- ✓ Silletas de concreto
- ✓ Silletas continuas de plástico y de acero
- ✓ Silletas individuales de plástico y de acero
- ✓ Silletas para mallas
- ✓ Silletas para carreteras
- ✓ Separadores laterales





TIRANTES Y ACCESORIOS

- ✓ Tirantes para cimbras modulares
- ✓ Tirantes para cimbras tradicionales de madera
- ✓ Soportes para travesaños de alineamiento de cimbras
- ✓ Corbatas y accesorios



TILT – UP

- ✓ Tilt – up braces, anclas para tirantes o soportes de cimbra
- ✓ Anclajes helicoidales
- ✓ Refuerzos posteriores para tilt –up
- ✓ Sistemas de anclas y accesorios para levantar tilt – up



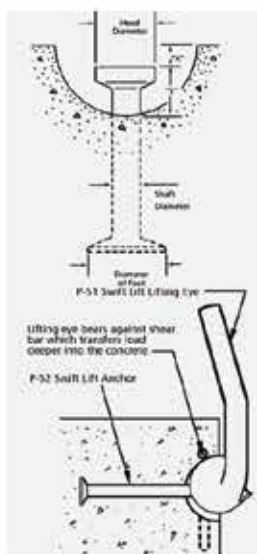
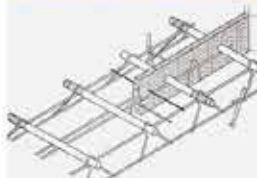
REVESTIMIENTOS PLÁSTICOS PARA ACABADOS ARQUITECTÓNICOS

- ✓ Revestimientos de abs y poliestireno
- ✓ Foam para moldeados especiales
- ✓ Poliuretano solido
- ✓ Poliuretano para recubrir el foam en acabados especiales



PAVIMENTACIÓN DE CONCRETO

- ✓ Fundas para pasajuntas
- ✓ Pasajuntas para reparaciones de carreteras
- ✓ Sellador elastomérico para juntas constructivas
- ✓ Cimbra para generar chavetas
- ✓ Cortes de varillas sobre canastillas para pavimentación
- ✓ Canastillas transversales
- ✓ Canastillas para pasajuntas con o sin barras



PRECOLADOS Y PREFABRICADOS

- ✓ Anclas y sistemas para levantar prefabricados
- ✓ Insertos roscados
- ✓ Tapones para rellenar huecos
- ✓ Magnetos para soportar moldes de prefabricados y para cambios
- ✓ Rápidos de moldes
- ✓ Cimbras para precolados
- ✓ Tiras y recortes para acabados y choffanes
- ✓ Conectores para panel sándwich (delta tie)
- ✓ Conectores para reforzar cortantes entre secciones de losas
- ✓ Insertos ranurados para conectar prefabricados



FUNDAS PARA CORBATA



Las fundas son diseñadas para evitar el deterioro o anclaje de las corbata con el concreto y así recuperar el 100% de sus corbata. Es necesario utilizar fundas de la densidad adecuada de acuerdo al espesor de los muros, siguiendo las instrucciones de FTP.

Ofrecemos diferentes diseños y medidas especiales para cualquier tipo de corbata de acuerdo a sus necesidades de construcción.

Nuestras fundas son compatibles con todo tipo de corbata.

Ficha Técnica

 [Ver Manual de Instalación](#)

Espesor	Clave	Piezas por empaque	Peso Pieza (gral)	Peso Empaque (kgal)
1/8	10x5	4000	0.6	2.5
1/8	15x5	1800	0.9	1.7
1/8	25x5	1500	1.5	2.3
3000	10x5	3200	0.8	2.5
3000	12x5	3200	0.9	2.8
3000	15x5	1600	1.3	2.0
1/4	10x5	1800	1.2	2.1
1/4	15x5	1360	1.5	2.1
1/4	20x5	900	2.8	2.5
1/4	30x5	680	3.1	2.1





CERTIFICADO DE CALIDAD



Nuestro equipo de ingenieros y diseñadores cuenta con más de 30 años de experiencia, especializados en inyección de plástico, en el diseño y elaboración de moldes, y en el desarrollo de nuevos productos, actualizándose y capacitándose cada día.

La maquinaria y el equipo de FTP poseen la más avanzada tecnología, lo cual nos permite lograr ciclos productivos más rápidos, seguros y eficientes.

Los procesos de inyección están controlados por la computadora de cada máquina, la cual detecta y corrige cualquier variación que surja asegurando la uniformidad de la producción, este es nuestro primer control de calidad.

Las materias primas que utilizamos son de la mejor calidad y cumplen con las normas internacionales respectivas, así como los señalamientos de materiales del ACI (315-99 capítulo 5) del PTI y del CRSI (Manual de Practicas Estándar del Acero de Refuerzo capítulo 3) CLASS 1 ofreciendo la máxima protección contra la oxidación o la entrada de cualquier agente

contaminante del acero. Al no tratarse de un elemento estructural, los puntos a considerar se refieren al diseño y a la resistencia del modelo sugerido para cada aplicación.

A través de nuestros procesos productivos se llevan a cabo diferentes controles y pruebas de calidad, asegurándonos doblemente de que cualquier posible desviación será detectada inmediatamente.

Los laboratorios del IMCYC y del CIQA se ha encargado de llevar a cabo las pruebas de resistencia, deflexión y absorción de humedad necesarias para cumplir con cualquier norma mundial, basándonos en los requerimientos del DOT de Florida.

Cabe señalar que esta institución es la que tiene las más altas exigencias de resistencia y calidad. Durante el empaque, almacenaje y embarque se cuida hasta el más mínimo detalle, logrando que cada producto llegue en óptimas condiciones a su destino.

Podemos asegurar que nuestros productos están desarrollados con la mejor tecnología, son de excelente calidad y tendrán un funcionamiento óptimo en todas sus aplicaciones.



TABLA DE APLICACIONES

PRODUCTOS - ACCESORIOS	CIMENTACIÓN	ENTREPISO O AZÓTEAS	CIMENTACIONES PROFUNDAS	TRABES Y CONTRABES	SEPARADOR LATERAL	MUROS Y COLUMNAS	TILT-UP	PREFABRICADOS	PRE Y POST TENSIADOS
Sillota H	✓	✓✓		✓			✓✓	✓✓	
Sillota H-4 Puntos de Apoyo	✓	✓✓		✓			✓✓	✓✓	
Sillota F	✓	✓		✓			✓	✓	
Sillota Utilitaria de Uso Pesado	✓	✓✓		✓			✓	✓	
Sillota Utilitaria de Uso Pesado c/base	✓✓			✓			✓		
Slab Bolster	✓	✓✓		✓	✓		✓✓		
Sillota Piramidal	✓✓			✓✓					
Sillota Piramidal Utilitaria	✓✓			✓✓					
Sillota de Entrepiso		✓✓						✓✓	
Sillota para Malla	✓✓			✓				✓	
Sillota de Entrepiso para Malla		✓✓		✓				✓	
Cilindro para Malla		✓✓							Losas de Compresión
Sillota Flexible para Malla	✓	✓✓							Losas de Compresión
Sillota Arco		✓✓							Losas de Compresión
Patineta		✓						✓	
Disco Separador				✓	✓✓	✓✓		✓✓	
Adaptador para Disco Separador					✓	✓✓			
Cruceta					✓	✓			
Disco para Pilas			✓✓		✓✓	✓		✓	
Alineador para Cimbra						✓✓			
Capuchón de Seguridad									Protector
Cono para Cimbra						✓✓			
Separador para Habilitar Viguetas								✓✓	

ESPECIFICACIONES TÉCNICAS

Normatividad: Los diseños y materias primas utilizadas por FTP en la fabricación cumplen con los señalamientos del **ACI, CRSI, NPCA, FLORIDA DOT** y con los códigos de construcción del Estado de Florida.

Pruebas de laboratorio: Cada modelo ha sido probada por los laboratorios del **IMCYC** y del **CIQA**.

TABLA DE DISTRIBUCIÓN

✓ En losas y muros se deben de colocar los **separadores** siguiendo la distribución del diagrama.

Separación sugerida de 60 a 90 cm traslapados.

✓ La **cantidad de separadores** pueden variar de acuerdo al diseño y distribución de cada elemento.

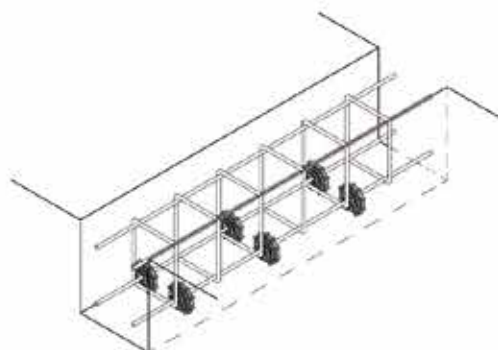
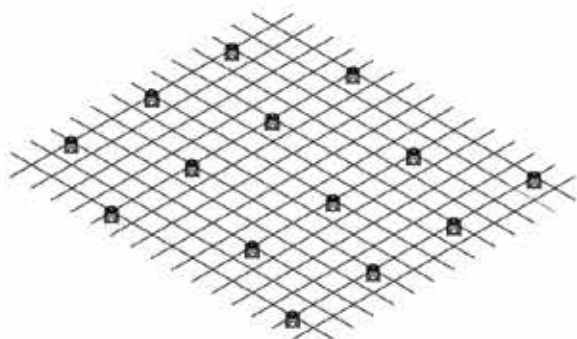
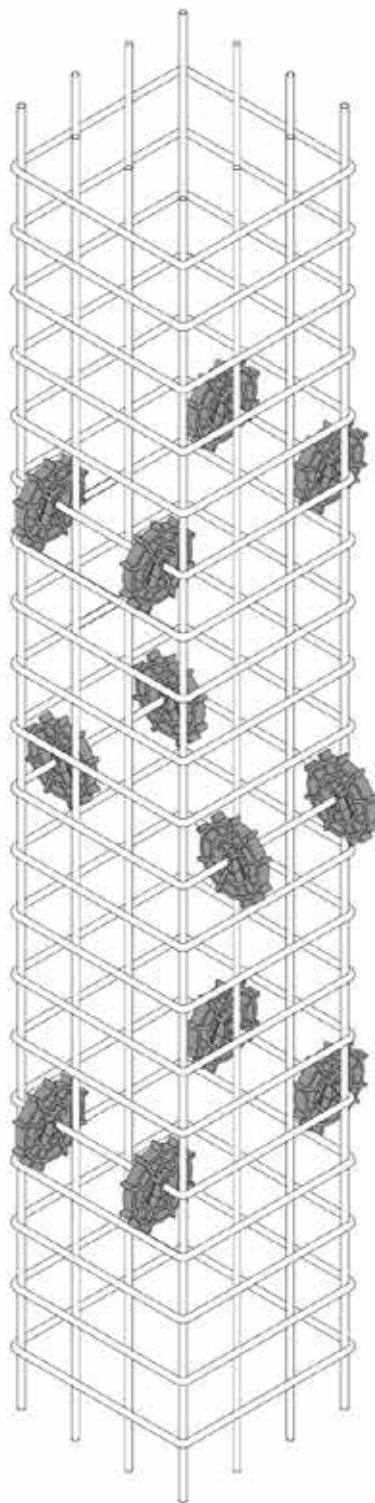
✓ La **distancia entre separadores** variará de acuerdo al **calibre** del acero y al peso del acero de refuerzo.

Ejemplos: Para calzar una malla deberán de colocarse cada 60 a 75 cm. Para una varilla de $\frac{1}{2}$ " cada 60 a 120 cm. Para una varilla mayor no variará, incluso podría incrementarse la cantidad de piezas por metro cuadrado, debido al peso de la estructura.

✓ En **muros con doble armado** la **distribución** es similar al diagrama en ambos armados, de tal manera que se coloquen los separadores uno frente a otro.

✓ En el caso de las **columnas** se colocan **uno o dos discos** en los **estribos de manera paralela**, frente a uno o dos discos en caras opuestas del armado, alternándolos en los cuatro lados de la columna con una separación de entre 60 a 90 cm.

✓ En **trabes y contratrabes** los **pares de separadores** van colocados **paralelamente** con una separación de entre 60 y 120 cm.



PUNTOS A CONSIDERAR SOBRE LAS SILLETAS Y SEPARADORES DE FTP

PIEZAS POR METRO CUADRADO

La cantidad de separadores a utilizarse por metro cuadrado variará desde 1.5 hasta 4 piezas promedio, dependiendo del tipo de elemento constructivo, el calibre del acero y el peso del acero de refuerzo.



CAMBIOS DE DISEÑO

FTP se reserva el derecho de cambiar los diseños de cada uno de sus modelos buscando mejorar las características y especificaciones, sin tener la obligación de notificar a sus clientes.



GARANTÍA

FTP reemplazará el 100% de los productos o bonificará el costo de estos en caso de cualquier defecto de fábrica. Excepto cuando esto se deba a situaciones o condiciones externas.



SEGUROS

FTP ofrece el respaldo de un seguro de responsabilidad mundial que tiene una cobertura por evento hasta de 1 millón de dólares.



TRANSPORTE

Los embarques de mercancía se realizarán con la empresa de transporte que previamente se hubiese acordado con el cliente, fijando precios y fechas de entrega, por lo que cualquier reclamación, se llevará a cabo de manera conjunta contra el transportista.

En ningún caso FTP será responsable por situaciones especiales o daños a terceros.



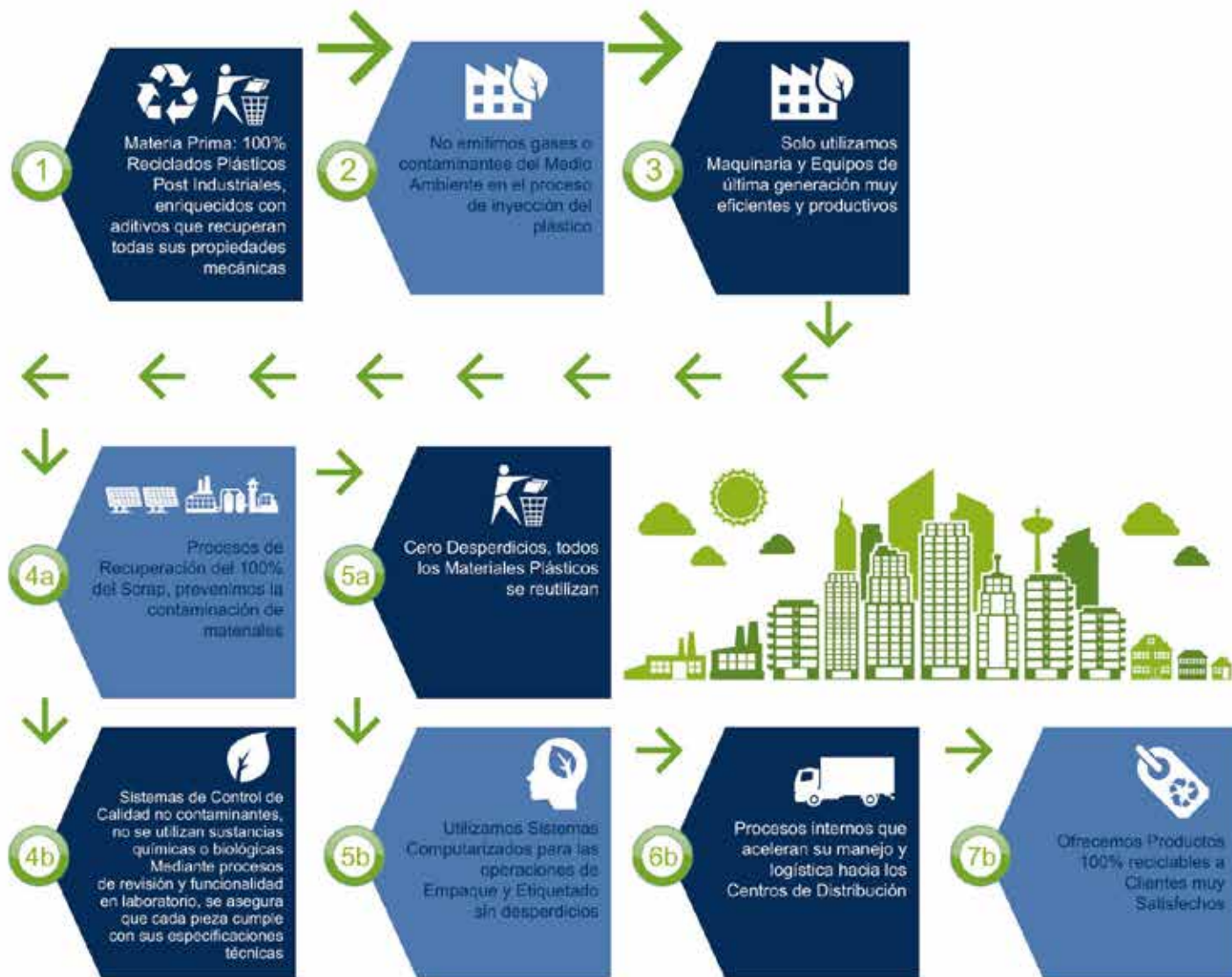
PRECAUCIONES

El mal uso o instalación inapropiados pueden llegar a causar graves daños al personal. Cuando tenga dudas sobre el uso o instalación apropiada contacte a FTP para su aclaración. FTP garantiza sus productos tal y como son embarcados desde su fábrica y cuando son usados considerando sus especificaciones. Estos productos fueron diseñados para ser utilizados por personal calificado. El mal uso, o la falta de supervisión e inspección pueden contribuir a fallas y accidentes serios. El cliente de los productos de FTP debe de evaluar la aplicación del producto, considerando la carga que soporta cada modelo, la función para la que fue diseñado cada uno y las condiciones que prevalecen en cada obra, tomando un margen de seguridad en cada aplicación. Las aplicaciones no usuales del producto deben de ser cuidadosamente probadas antes de colocar el producto de manera general.





EMPRESA ECOLÓGICA



DISTRIBUIDORES NACIONALES

DISTRIBUIDOR	TELÉFONO	MAIL	ESTADO	CIUDAD
IMAC	449 9144 438	ventas-suc-sur-1@imacags.com	AGUASCALIENTES	AGUASCALIENTES
EL SURTIDOR DEL CONSTRUCTOR MAYORISTA	664 1045 472	lic.quevedo@sumaco.com.mx	BAJA CALIFORNIA	TIJUANA
EL SURTIDOR PARA LA VIVIENDA	686 8394 827	ing.quevedo@sumaco.com.mx	BAJA CALIFORNIA	MEXICALI
DFAC	25 98 97 51	ventas@cimbayaccesorios.com.mx	CIUDAD DE MEXICO	CIUDAD DE MEXICO
IMPER KALI	65 66 41 23	imperkali@gmail.com	CIUDAD DE MEXICO	CIUDAD DE MEXICO
ARTEC	636 6940 603	margarita.legarreta@artecpisos.com.mx	CHIHUAHUA	CHIHUAHUA
MADERAS	(856) 4151 554	madeiras.chihuahua@gmail.com	CHIHUAHUA	CHIHUAHUA
MATERIALES RIO GRANDE	(856) 6171 983	ventas1@materialesriogrande.com	CHIHUAHUA	CD. JUAREZ
CÉSAR DELGADO	(814) 4144 706	curadoresyselladores@hotmail.com	CHIHUAHUA	CHIHUAHUA
HIRAM FELIPE GUTIERREZ MACIAS	(814) 1986 383	hramgutierrez@gmail.com	CHIHUAHUA	CHIHUAHUA
CURADORES Y SELLADORES	614 4144 706	curadoresyselladores@hotmail.com	CHIHUAHUA	CHIHUAHUA
UC AVANZADA	555 9063 289	dir.comercial@ucavanzada.com.mx	CIUDAD DE MEXICO	ESTADO DE MEXICO
ALSI DEL CENTRO	59378150	ventas3@alsi.mx	CIUDAD DE MEXICO	ESTADO DE MEXICO
ANDAMIOS Y MAQUINARIA	57657006 ext. 206	administracion@aymaq.com.mx	CIUDAD DE MEXICO	ESTADO DE MEXICO
COMDISTINA	53473336	jalberto@comdistina.com.mx	CIUDAD DE MEXICO	CIUDAD DE MEXICO
CEBALLOS POLANCO ARNOLDO	312 3112 385	arnoldoceballos@hotmail.com	COLIMA	VILLA DE ALVAREZ
FERREPECIFICO CORPORATION	3143312141 AL 46	ventas@construccion@ferrepecifico.com.mx	COLIMA	MANZANILLO
EQUIPOS MATERIALES Y CONSTRUCCION	461 2127 169	mchaerives13@gmail.com	GUANAJUATO	CELAYA
MATICSA	477 707 9545	mdiaz@maticsa.com.mx	GUANAJUATO	LEÓN
DIRECO DEL BAJO	477 7117 102	m.erodriguez@dsomexico.com	GUANAJUATO	LEÓN
FUNDASIMEX	(771) 1700 695	fundasimex@hotmail.com	HIDALGO	HIDALGO
SIC COMERCIALIZADORA PARA LA IND. DE LA CONST.	331 2020 533 334 4444 789	elba@sicdistribuciones.com.mx	JALISCO	GUADALAJARA
CONJUNTO SAR PUERTO VALLARTA	322 2900 861 322 2900 844	vserrano@gruposar.com.mx	JALISCO	PUERTO VALLARTA
SAR GUADALAJARA	333 5620 121 331 8040 476	hdiaz@gruposar.com.mx	JALISCO	GUADALAJARA
IC CONSTRUCCIONES	333 6190 400	kratozka@icce.com.mx	JALISCO	GUADALAJARA
ECONGEP	333 8844 725 331 5949 533	ventas@econgep.com	JALISCO	ZAPOPAN
PROMAQ	618 3514 802 / 9502	promaq@promaqmty.com; rentas@promaqmty.com	MONTERREY	MONTERREY
BUSSINES COMPANY	811 3512 121	comercial1@construccionbusinessco.com	MONTERREY	SAN NICOLAS
PERI CIMBRAS Y ANDAMIOS	593 1020 200	carlos.espinosa@pen.com.mx	NACIONAL	NACIONAL
MUNDO CONCRETO	(884) 2184 572	ventas@mundoconcreto.mx	NACIONAL	NACIONAL
KIPSERV	9 1498 900	dnequiza@promotorar.com.mx	NACIONAL	NACIONAL
ALUMA SYSTEMS MEXICO	5578435572	osanchez@aluma.com	NACIONAL	NACIONAL
MATERIALES GARZACEROS S.A. DE C.V.	311 2193 334 311 2142 500	garzacerostepec@hotmail.com	NAYARIT	TEPIC
ABINCO	618 1905 555	ventas@abinco.com	NUEVO LEON	MONTERREY
IC CONSTRUCCIONES	618 1511 200	icinfo@icce.com.mx	NUEVO LEON	MONTERREY
PEGAR	618 4861 600	info@materialespegar.com	NUEVO LEON	MONTERREY
SOLUCIONES CONSTRUCTIVAS HC3	611 3407 560	erika@chrea.mx	NUEVO LEON	MONTERREY
IMPERQUIMA DE OAXACA	951 5505 029	imperquimadeoaxaca@hotmail.com	OAXACA	OAXACA
PLEXA	222 2832 426 ext. 101	pedidos@roccacero.net	PUEBLA	PUEBLA
ROCCACERO	222 2832 438 ext 113	abascal@roccacero.net	PUEBLA	PUEBLA
MULTIPRODUCTOS TECNICOS	222 2405 438	multitopque@hotmail.com	PUEBLA	PUEBLA
SYPEP ESPECIALIZADOS PARA EL CONCRETO HIDRALUIDO	222 2122 512	sysep2005@yahoo.com.mx	PUEBLA	PUEBLA
TEYEDON TECNOLOGIA Y SERVICIOS AL CONCRETO	(222) 8933 750	teyedon@yahoo.com.mx	PUEBLA	PUEBLA
PRODUCTOS ESPECIALIZADOS PARA LA CONSTRUCCION	419 1980 334 554 5256 821	ventas@capec.mx	QUERETARO	QUERETARO
KRETA IMPERMEABILIZANTE	998 8864 996	maytega@prodigy.net.mx	QUINTANA ROO	BENITO JUAREZ
LINA VIVEROS	444 8350 310	lina@silletasfomexico.com	SAN LUIS POTOSI	SAN LUIS POTOSI
MUROS PRECOLADOS Y PISOS INDUSTRIALES	444 8246 868	blasgarcia.01@gmail.com	SAN LUIS POTOSI	SAN LUIS POTOSI
CAPECO	667 7123 520	aespino@capeco.com.mx	SINALOA	
FJAMAX	662 2607 271	ventas@fjamax.com.mx; fjamaxdigital@prodigy.net.mx	SONORA	HERMOSILLO
SIFUENTES COMERCIAL	(662) 3120 428	juanmsifuentes68@hotmail.com	SONORA	HERMOSILLO
DIAZA	993 3500 915 EXT 200	ventas@diaz.mx	TABASCO	TABASCO
MEZA RIVERA	993 3544 918	mezarivera@hotmail.com	TABASCO	TABASCO
MN DEL GOLFO	(833) 2301 414	dmendez@grupomn.com.mx	TAMAULIPAS	TAMPICO
ANMCAC	722 4922 428	alfonsoasanchez@ive.com.mx	ESTADO DE MEXICO	SAN MATEO ATENGO
TRES 60 INMOBILIARIA	229 9128 504	rjaquirre8@gmail.com	VERACRUZ	VERACRUZ

INTERNACIONALES

PROMATCO	(506) 2286 8000	bernd@promatco.com	COSTA RICA	
REBAR SUPPORT	(800) 326 8554	fbusting@rebarsupportproducts.com	EASTERN USA	
FHC INGENIEROS	(503) 2298 4525	carlos.zuniga@spco.com.sv	EL SALVADOR	
CIFA	(502) 21122 412	serviciocliente@cifa.com.gt	GUATEMALA	
HAALA	(507) 794 5821	steve@haala.com	MINNESOTA	
FETESA	(805) 2294 9191	Televentas1@fetesa.com.ni	NICARAGUA	
MASTIK	(713) 589 9888	bielaz@gmail.com	TEXAS	



ftpmexico.com
ventas@ftpmexico.com

FTP Cd. México
Prolongación 5 de Mayo # 30
Col. Parque Industrial Naucalpan,
Naucalpan, Estado de México
C.P. 53480
Tel. (55) 5020 7100
ventas@ftpmexico.com

FTP Monterrey
Priv. Regio Parque 104
Frac. Regio Parque
Apodaca, N.L. 66633
Teléfonos: (81) 1161 0292
Fax. (81) 1161 0293
auctmty@ftpmexico.com

FTP Guadalajara
Paseo de las Flores #40
Colonia las Pintas de Abajo
Tlaquepaque Jalisco C.P. 45619
Tel. (33) 3620 7650
raguilar@ftpmexico.com

FTP Cancún
Av. Lopez Portillo
SMZ 98 Mz. 66 Lt. 3 Local A-5
Cancún, Quintana Roo C.P. 77537
Tel. (998) 289 3467
(998) 272 9092
ventasuncun@ftpmexico.com